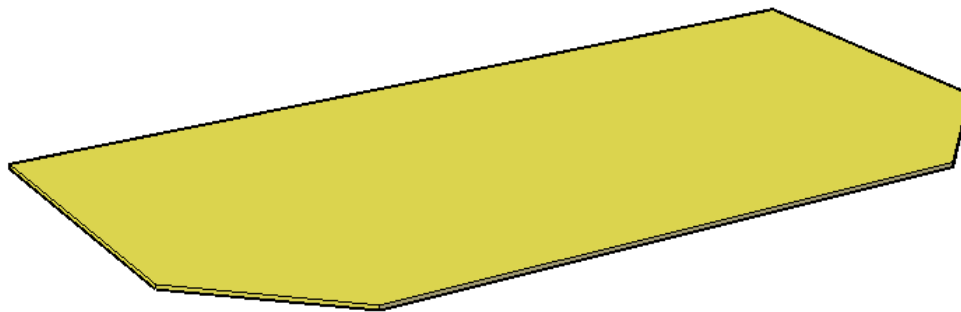
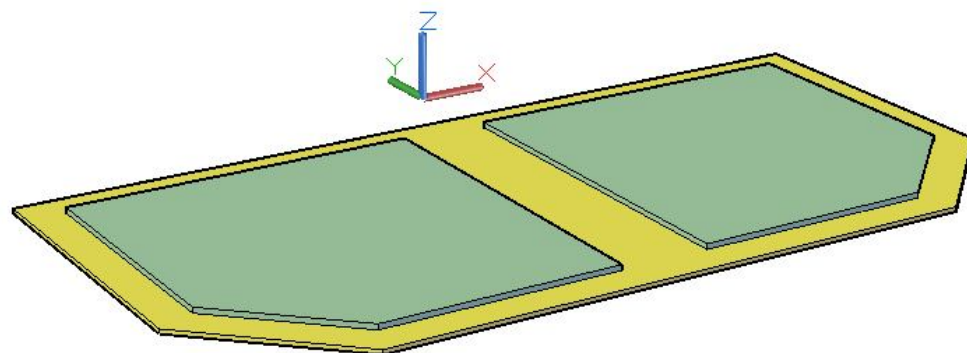


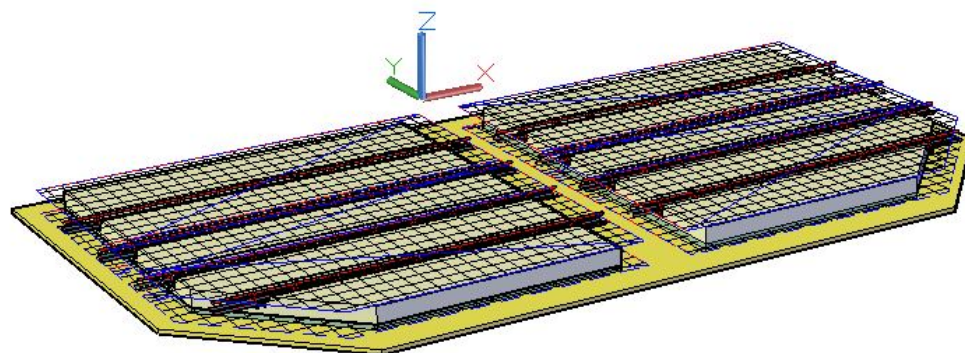
Последовательность монтажа павильона на проходной.



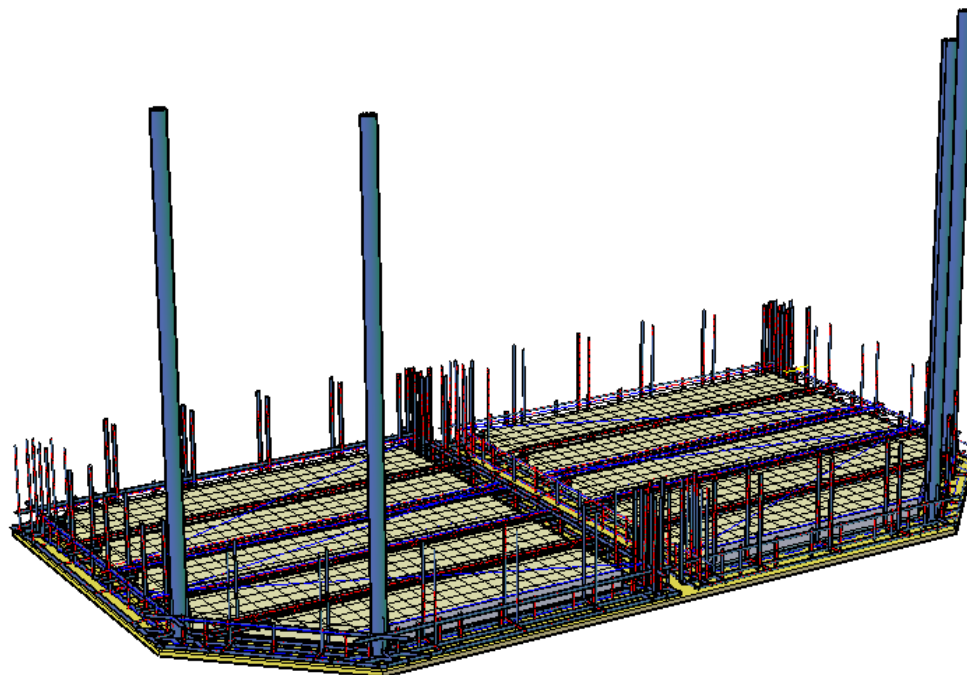
1. Устройство выравнивающей песчаной подушки. Минимальная толщина 25 мм. Для предотвращения рассыпания песка в ходе выполнения работ необходимо выполнить временную опалубку по размерам плиты основания здания.



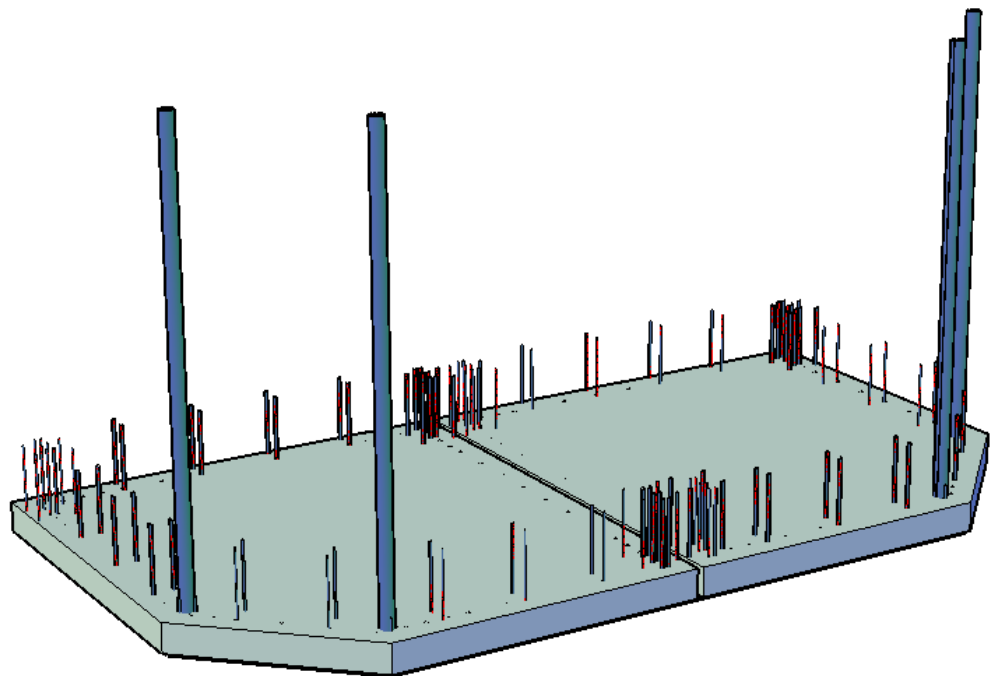
2. Укладка цементно-песчанного раствора толщиной не менее 25 мм под укладку панелей пола. На песок перед укладкой раствора уложить слой полиэтиленовой пленки. Панели укладывать на свежий пластичный раствор позволяющий обеспечить полное погружение нижней арматуры в раствор. Марка раствора не менее М 50.



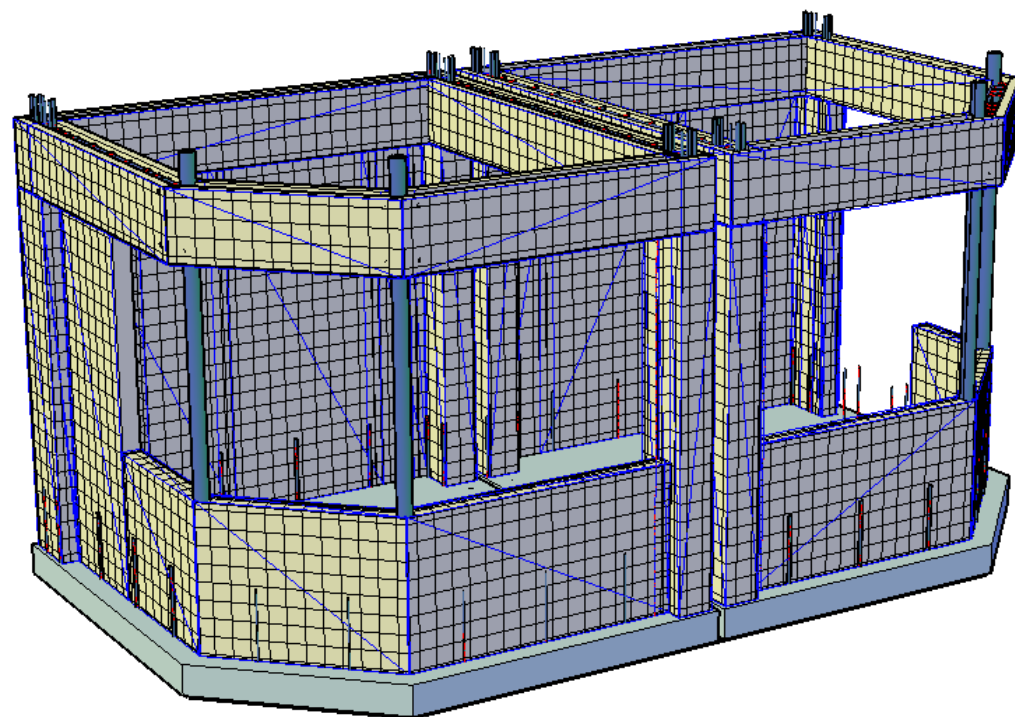
3. Панели, уложенные на растворе. Для того чтобы раствор не растекался желательно выполнить временную опалубку по размерам укладываемых панелей.



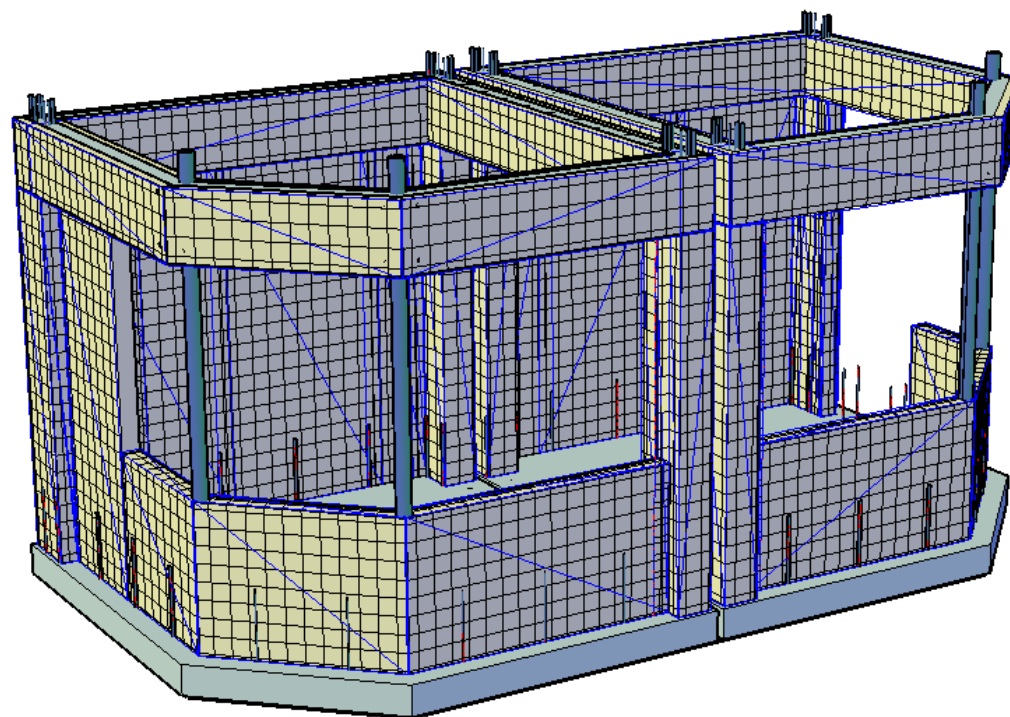
4. Уложить арматуру плиты основания здания. Установить трубы (межоконные стойки). При установке труб дополнительно проверить надежность их соединения с каркасом плиты основания. Между половинками основания павильона установить вкладыш разделительный из ППС.



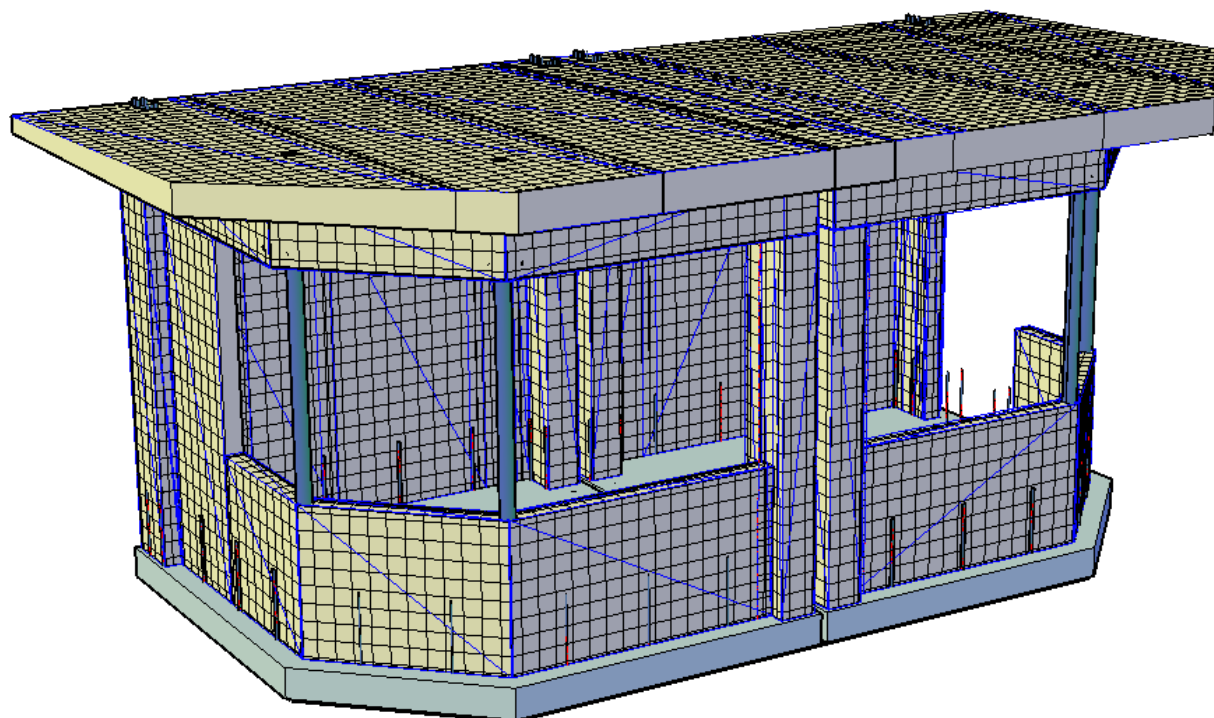
5. Залить бетоном плиту основания здания. Марка бетона М200 (В15). Установку стеновых панелей выполнять после набора прочности бетона не менее 30%.



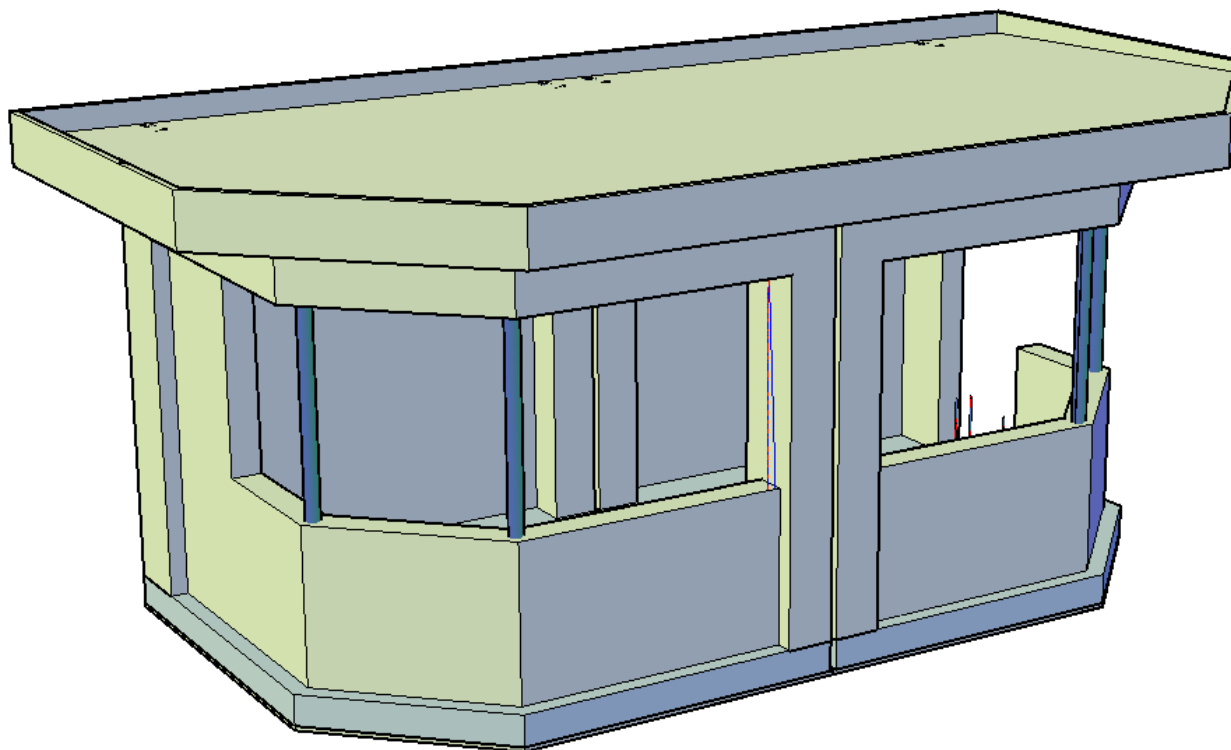
6. Установить панели стеновые и перемычек. Углы дополнительно усилить угловыми сетками. Обеспечить надежный распор конструкций согласно требований технологии.



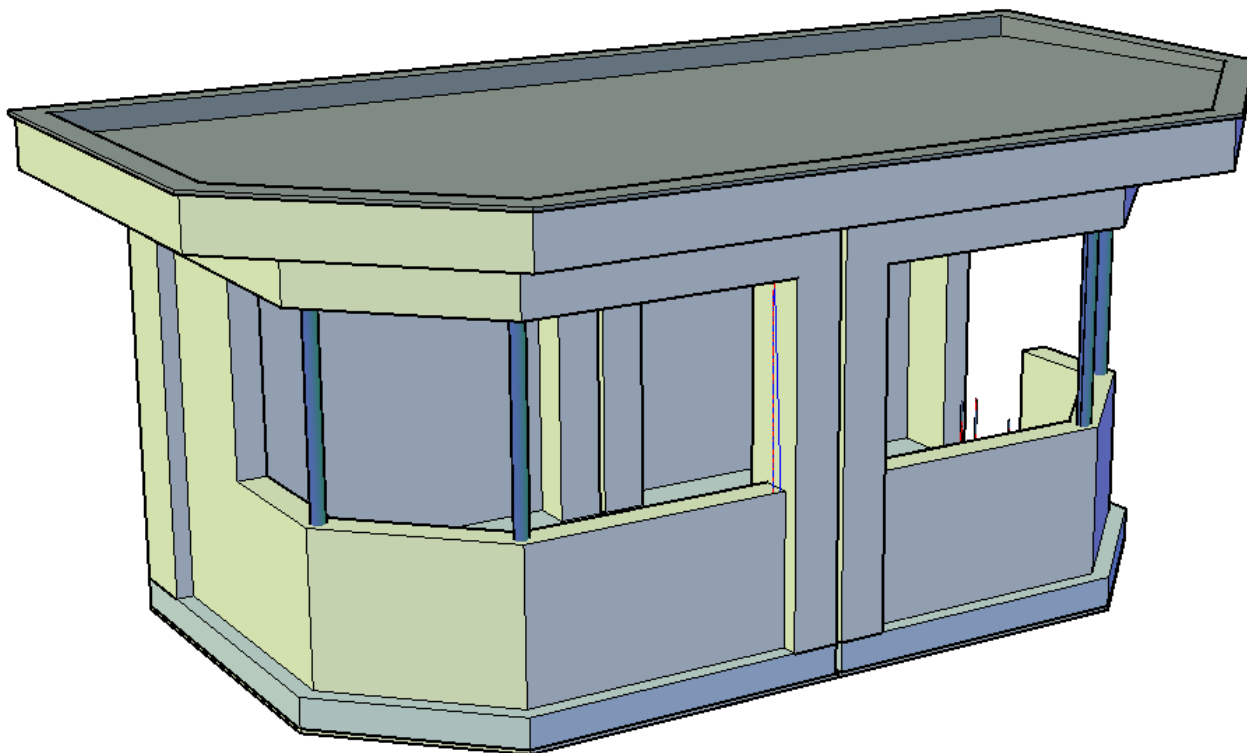
7. Залить бетоном панели с несущей арматурой. Марка бетона М200 (В15). Заливку выполнять пластичным раствором с тщательным вибрированием.



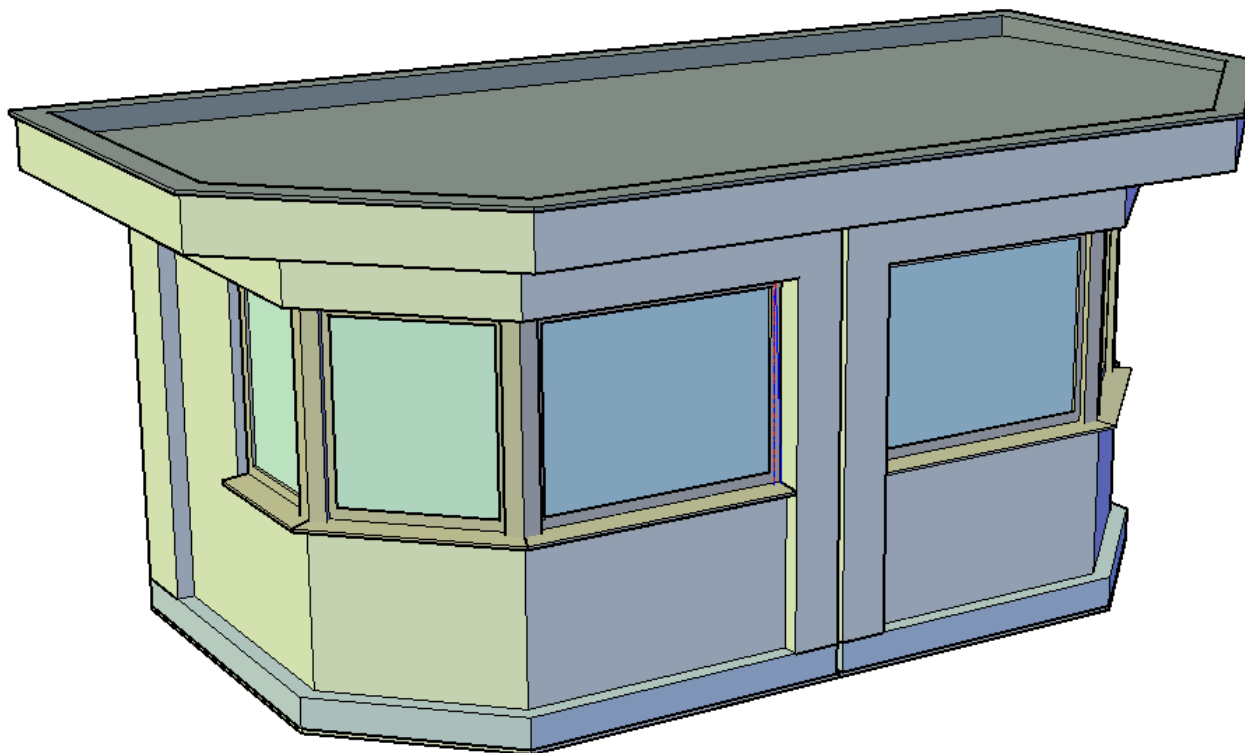
8. Установить панели кровли. Примыкания угловые дополнительно усилить угловыми сетками. Торцы панелей закрыть сетками. Обрамление проемов и дверей усилить сетками. Установку дополнительных сеток выполнить согласно инструкции по монтажу. Обеспечить надежный распор конструкций согласно требований технологии. Установить ПВХ гофрированные трубы для прокладки кабелей. Место прокладки указывает заказчик.



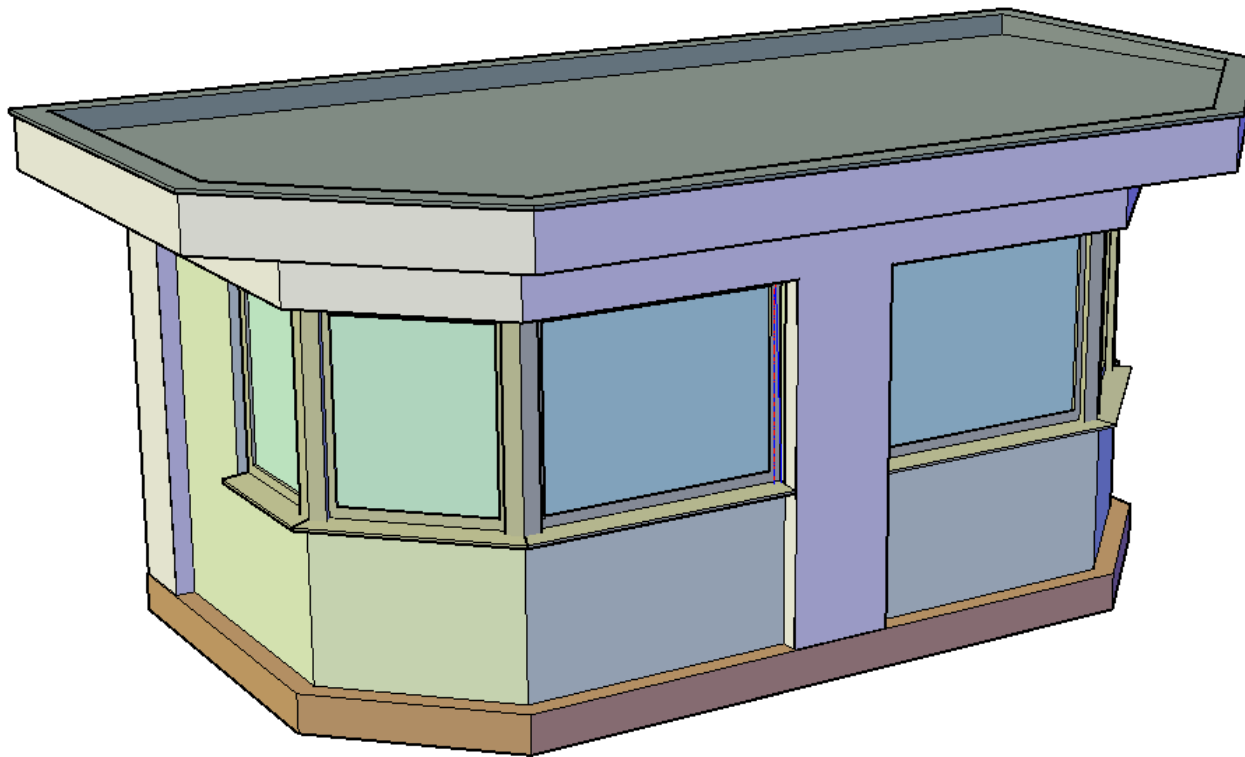
9. Между половинками павильона установить вкладыш разделительный из ППС. Нанести торкрет-штукатурку.



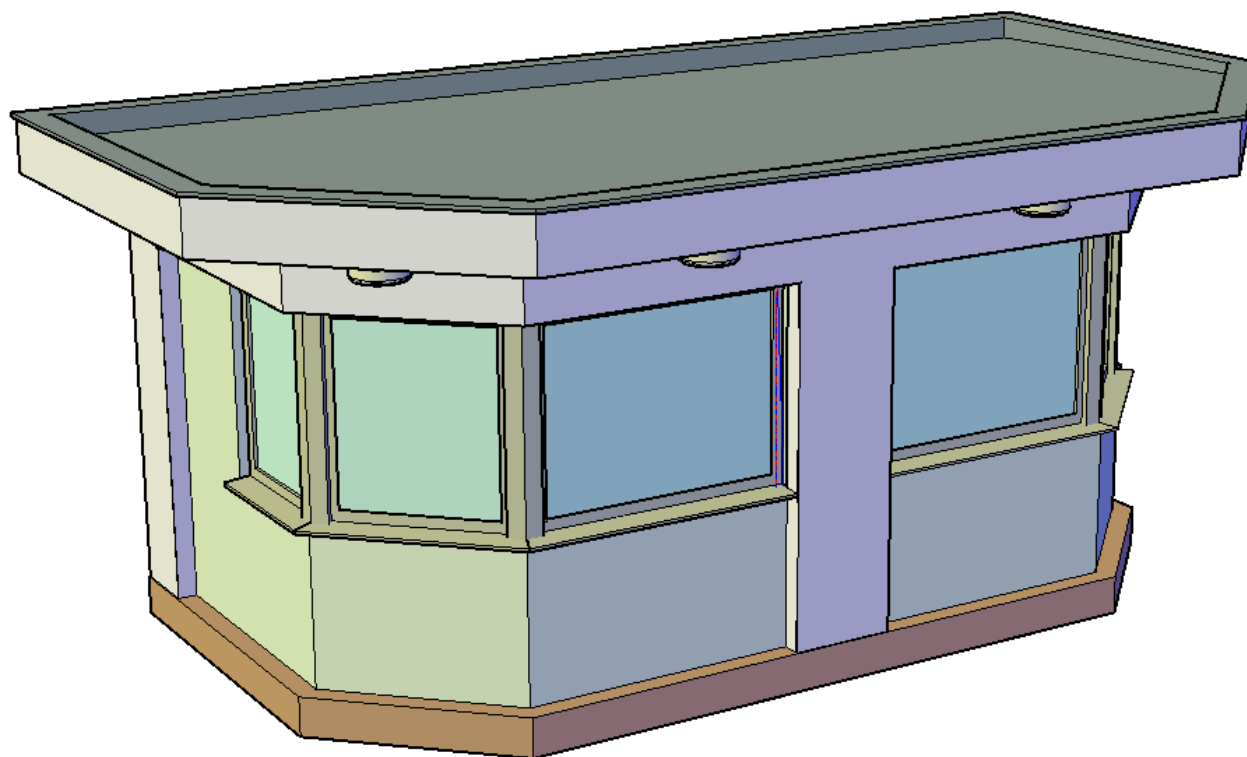
10. Швы между половинками павильона заторкретировать. Выполнить кровлю после набора 60% прочности раствором, высыхания раствора до влажности, обеспечивающей устройство кровли по технологии



11. Установить окна и двери.



12. Выполнить итоговую отделку: Покраску и облицовку плиткой.



13. Установить светильники.